

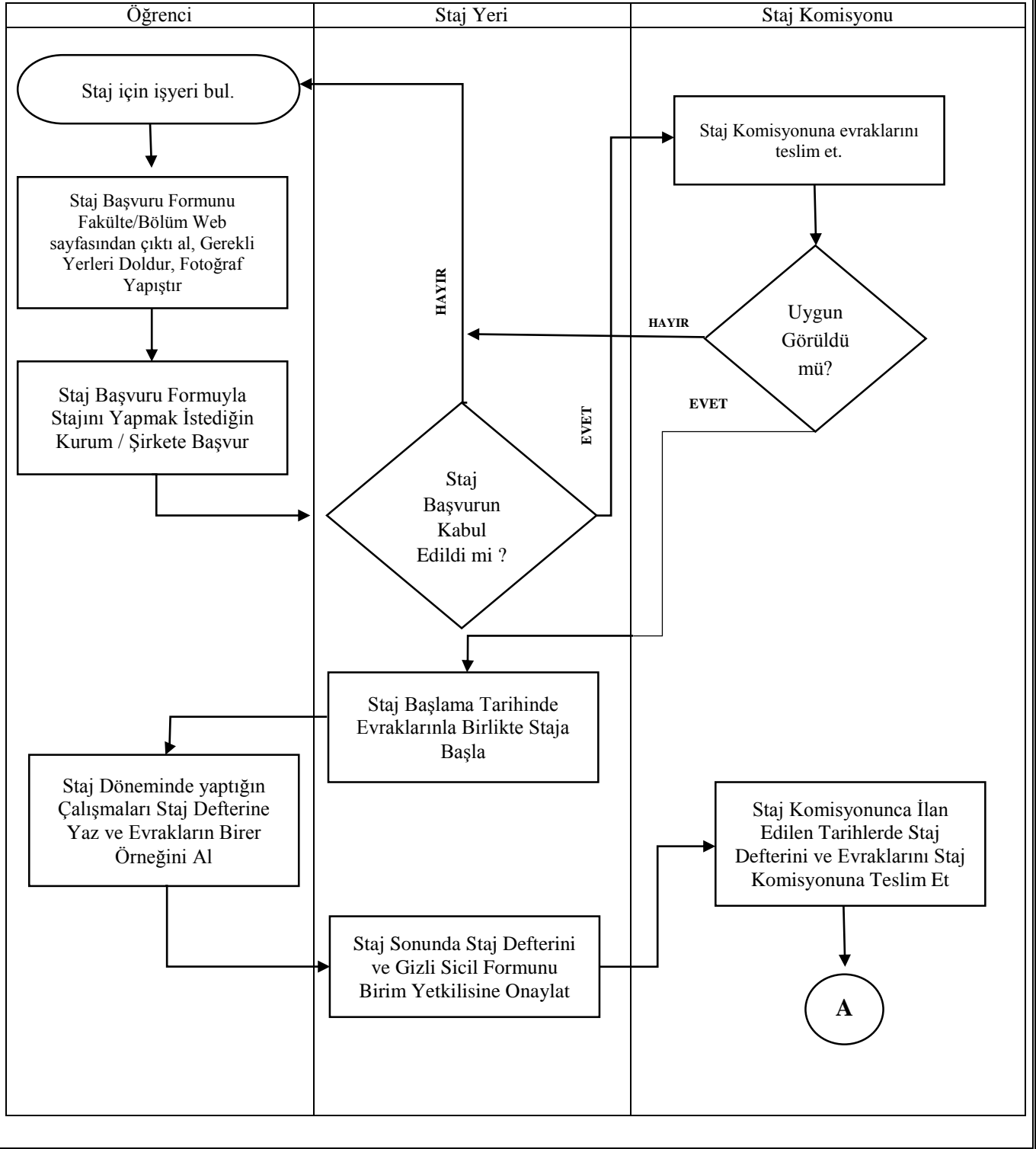
 <p>MUĞLA SITKI KOÇMAN ÜNİVERSİTESİ</p>	<p><b>MİMARLIK FAKÜLTESİ SÜREÇ EL KİTABI</b></p>	Yayın Tarihi	28.06.2019
		Revizyon No / Tarih	
		Sayfa / Toplam Sayfa	1/3

<b>SÜREÇ ADI</b>	Öğrenci Staj İşlemleri
<b>SÜRECİN SORUMLULARI</b>	Staj Komisyonu
<b>SÜREÇ ORGANİZASYON İLİŞKİSİ</b>	Staj Komisyonu, Bölüm Sekreterliği, Yazı İşleri, Öğrenci, Öğrenci İşleri, tahakkuk birimi
<b>ÜST SÜRECİ</b>	Eğitim-Öğretim Süreci
<b>SÜRECİN AMACI</b>	Öğrenci Staj Çalışmalarının Tamamlanmasını Sağlamak,
<b>SÜRECİN SINIRLARI</b>	Staj Dönemlerinden Önce Öğrencilere Staj Yapmaları Gereğinin Duyurulması İle Başlar, Onaylanan Staj Yerlerinde Öğrencilerin Stajlarının Değerlendirmesi İle Biter.
<b>SÜREÇ ADIMLARI</b>	<ul style="list-style-type: none"> <li>• Öğrencilere Staj Dönemleri Duyurulur.</li> <li>• Öğrenciler Staj Yerlerinden Kabul Edildiklerine Dair Belgeyi Staj Komisyonuna İletir.</li> <li>• Staj Komisyonu Staj Yerini Onaylar.</li> <li>• Öğrenciler Stajını Tamamlayarak Staj Defterini Doldurup Belgeleri İle Birlikte Staj Komisyonuna Teslim Eder. Gizli Staj Formunun Staj Komisyonuna Zamanında Ulaşmasını Sağlar.</li> <li>• Staj Komisyonu Öğrenci Staj Defterini Ve Staj Sicil Fişlerini Değerlendirerek, Staj Değerlendirme Sonuçlarını Öğrencilere Duyurur.</li> </ul>

<p><i>Süreç El Kitabı Versiyon No:1, Versiyon Tarihi: 28.06.2019</i></p> <p><i>Bu dokümandaki bilgiler fakültemizin yazılı izni olmaksızın dağıtılamaz, kullanılamaz.</i></p>
---

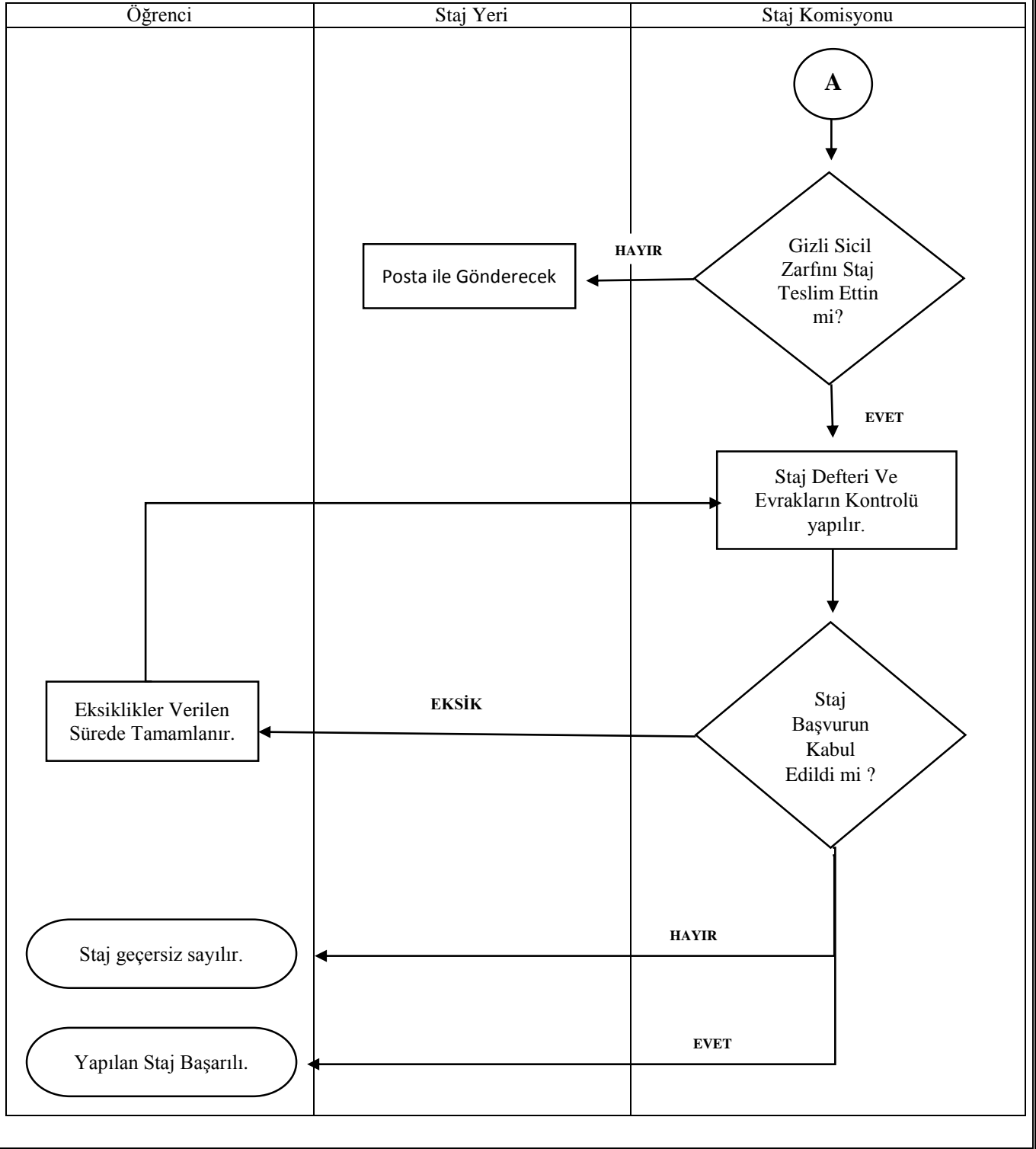
 <p>MUĞLA SITKI KOÇMAN ÜNİVERSİTESİ</p>	<p><b>MİMARLIK FAKÜLTESİ</b> <b>SÜREÇ EL KİTABI</b></p>	Yayın Tarihi	28.06.2019
		Revizyon No / Tarih	
		Sayfa / Toplam Sayfa	2/3

**ÖĞRENCİ STAJ İŞLEMLERİ SÜRECİ İŞ AKIŞI**



 MUĞLA SİTKİ KOÇMAN ÜNİVERSİTESİ	<b>MİMARLIK FAKÜLTESİ</b> <b>SÜREÇ EL KİTABI</b>	Yayın Tarihi	28.06.2019
		Revizyon No / Tarih	
		Sayfa / Toplam Sayfa	3/3

**ÖĞRENCİ STAJ İŞLEMLERİ SÜRECİ İŞ AKIŞI**



Süreç El Kitabı Versiyon No:1, Versiyon Tarihi: 28.06.2019

Bu dokümandaki bilgiler fakültemizin yazılı izni olmaksızın dağıtılamaz, kullanılamaz.